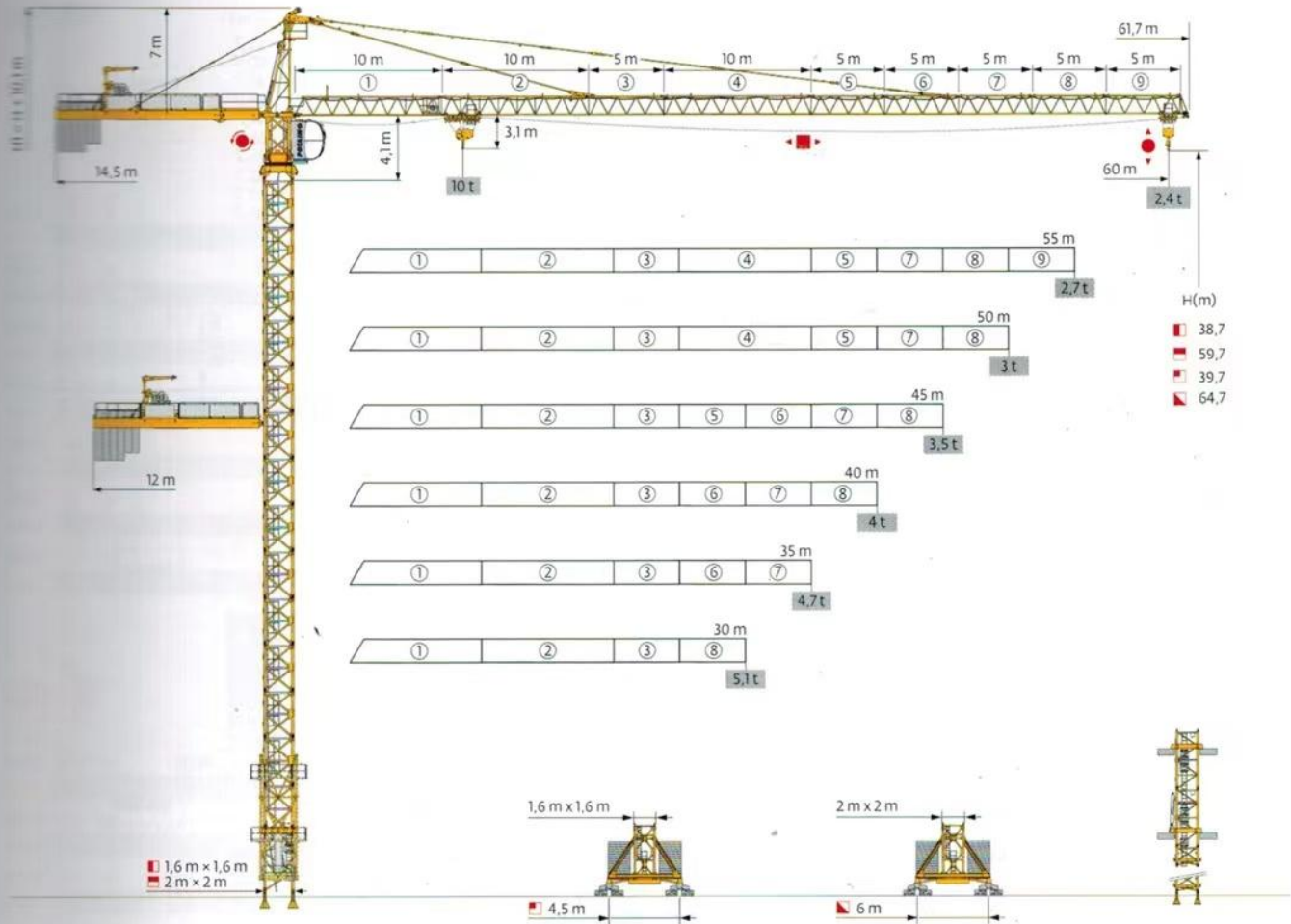


MC 系列 Potain MC 200A

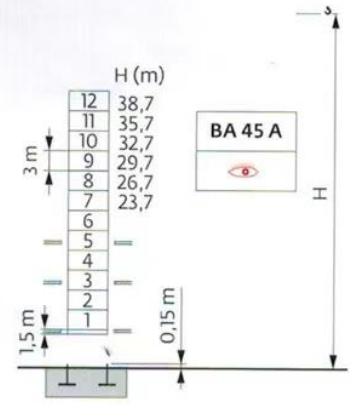
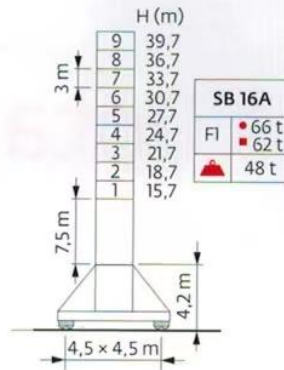
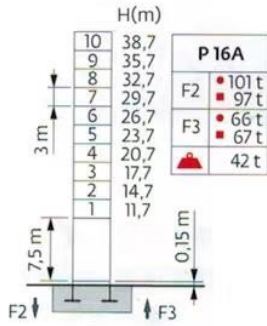
最长吊臂长度: 61,7 m
 臂端吊重: 60 m / 2,4 t
 最大独立高度: 39,7 m & 64,7 m
 最大起重量: 10 t



标准节 - 反力

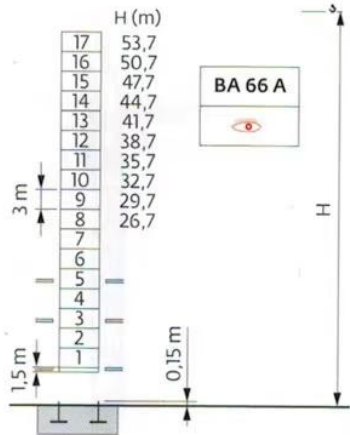
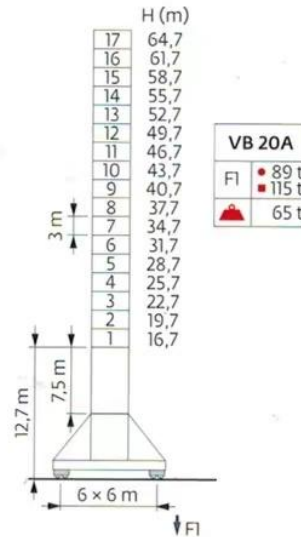
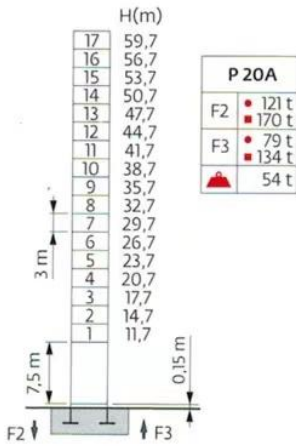
□ 1,6 m

▲ 30 m → 60 m

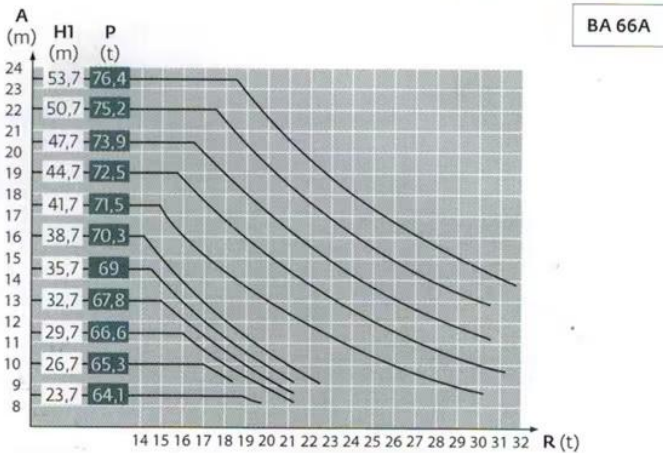
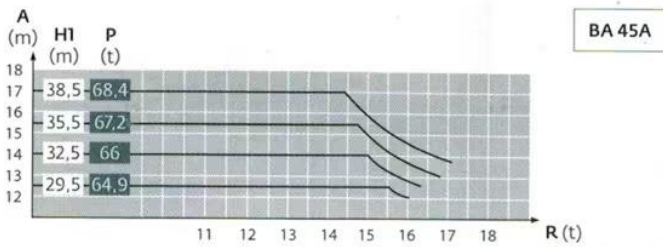
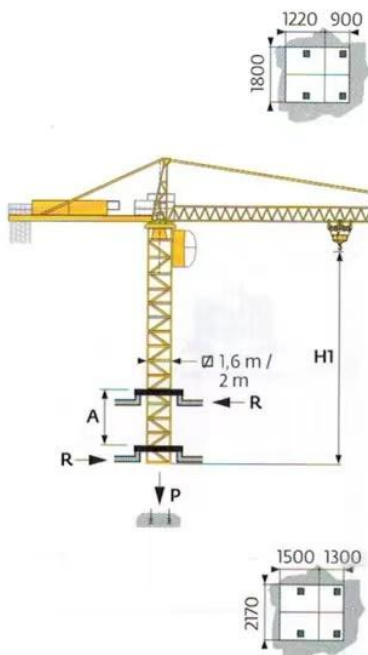


□ 2 m

▲ 30 m → 60 m

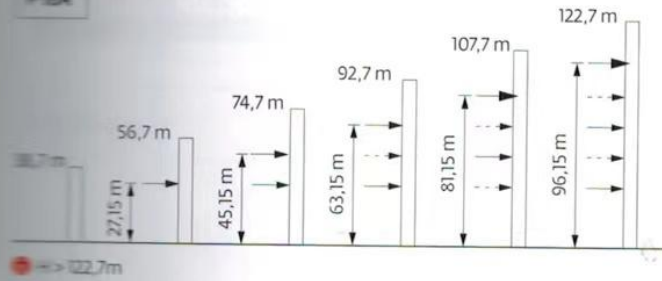


内爬塔机

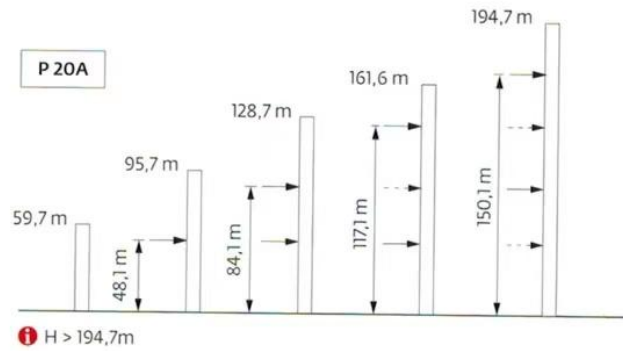


塔身

P15A



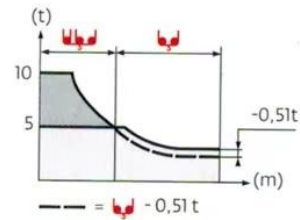
P 20A



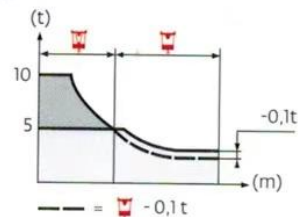
荷载曲线



60m	3.1	▶	16,6	17	20	22	25	27	29,7	32,3	35	37	40	42	45	47	50	52	55	57	60	m
			10	9,7	8	7,2	6,2	5,6	5	5	4,6	4,3	3,9	3,7	3,4	3,2	3	2,9	2,7	2,6	2,4	t
55m	3.1	▶	16,6	17	20	22	25	27	29,7	32,3	35	37	40	42	45	47	50	52	55			m
			10	9,7	8	7,2	6,2	5,6	5	5	4,6	4,3	3,9	3,7	3,4	3,2	3	2,9	2,7			t
50m	3.1	▶	16,6	17	20	22	25	27	29,7	32,3	35	37	40	42	45	47	50					m
			10	9,7	8	7,2	6,2	5,6	5	5	4,6	4,3	3,9	3,7	3,4	3,2	3					t
45m	3.1	▶		17	20	22	25	27	30,4	33,1	35	37	40	42	45							m
				10	8,3	7,4	6,3	5,8	5	5	4,7	4,4	4	3,8	3,5							t
40m	3.1	▶		17	20	22	25	27	30,4	33,1	35	37	40									m
				10	8,3	7,4	6,3	5,8	5	5	4,7	4,4	4									t
35m	3.1	▶		17	20	22	25	27	30,4	33,1	35											m
				10	8,3	7,4	6,3	5,8	5	5	4,7											t
30m	3.1	▶		17	20	22	25	27	30													m
				10	8,3	7,4	6,3	5,8	5,1													t



60m	2.4	▶	16,7	17	20	22	25	27	30	30,7	32	35	37	40	42	45	47	50	52	55	57	60	m
			10	9,8	8,1	7,3	6,3	5,7	5	5	4,7	4,3	4	3,6	3,4	3,1	2,9	2,7	2,6	2,4	2,3	2,1	t
55m	2.4	▶	16,7	17	20	22	25	27	30	30,7	32	35	37	40	42	45	47	50	52	55			m
			10	9,8	8,1	7,3	6,3	5,7	5	5	4,7	4,3	4	3,6	3,4	3,1	2,9	2,7	2,6	2,4			t
50m	2.4	▶	16,7	17	20	22	25	27	30,1	30,7	32	35	37	40	42	45	47	50					m
			10	9,8	8,1	7,3	6,3	5,7	5	5	4,7	4,3	4	3,6	3,4	3,1	2,9	2,7					t
45m	2.4	▶		17,1	20	22	25	27	30,8	31,4	32	35	37	40	42	45	47	50					m
				10	8,3	7,5	6,4	5,9	5	5	4,9	4,4	4,1	3,7	3,5	3,2							t
40m	2.4	▶		17,1	20	22	25	27	30,8	31,4	32	35	37	40									m
				10	8,3	7,5	6,4	5,9	5	5	4,9	4,4	4,1	3,7									t
35m	2.4	▶		17,1	20	22	25	27	30,8	31,4	32	35											m
				10	8,3	7,5	6,4	5,9	5	5	4,9	4,4											t
30m	2.4	▶		17,1	20	22	25	27	30														m
				10	8,3	7,5	6,4	5,9	5,2														t



压重

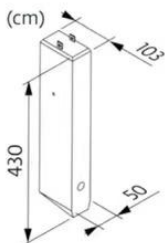
1.6 m	SB 16A	H (m)	39.7	36.7	33.7	30.7	27.7	24.7	21.7	18.7	15.7
			60	60	60	60	60	60	60	60	60

2 m	VB 20A	H (m)	64.7	61.7	58.7	55.7	52.7	49.7	46.7	43.7	40.7	37.7	34.7	31.7	28.7	25.7	22.7	19.7	16.7	13.7
			108	96	84	72	60	48	36	24	24	24	24	24	24	24	24	24	24	24

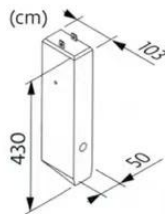
起重臂重量&平衡臂配重

JAYAL	JAYAL (kg) (+/- 5%)			75 LVF / 55 RCS				JAYAL (kg)
				4800 kg	4200 kg	3400 kg		
60 m	7420	7170	7595	3	1	0	18 600	
55 m	6950	6700	7125	1	1	2	15 800	
50 m	6665	6415	6840	0	1	3	14 400	
45 m	5720	5470	5895	2	1	1	17 200	
40 m	5250	5000	5425	3	0	0	14 400	
35 m	4925	4675	5100	2	0	1	13 000	
30 m	4465	4215	4640	0	1	2	11 000	

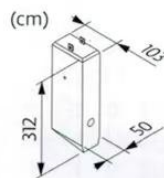
CAC - 4800 kg



CA - 4200kg



CR - 3400kg









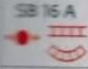
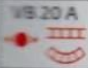
尺寸和重量



固定部分 - 60 m - 75 LVF



可旋转部分		L (m)	l (m)	h (m)	kg (+/- 5%)
平衡梁		11.31	2	2.2	2950
		3.1	1.53	1.69	625
吊钩		9.54	1.77	2.88	3265
驾驶室	Smartview 观察舱	1.68	1.18	2.31	385
驾驶室	V140S 太空舱	3.4	1.9	2.57	1130
起吊机构	1.6 m 2 m	2.09 2.92	2.06 2.5	2.28 2.73	3905 5120
起吊机构 (+钢丝绳)	55 RCS 60 LVF 75 LVF	2.3 2.31 2.48	1.71 1.99 1.62	1.9 1.53 1.4	2610 2555 2520
起重臂桁架节	①	10.16	1.56	1.28	1525
起重臂节	② ④	10.19	1.38	1.16	1190
		10.34	1.38	1.31	1415
起重臂节	③ ⑤ ⑥ ⑦ ⑧ ⑨	5.19	1.38	1.28	545
		5.18	1.38	1.28	470
		5.18	1.38	1.28	470
		5.18	1.38	1.16	460
		5.14	1.38	1.1	325
		5.15	1.38	1.1	285
小车	101	1.69	1.71	1.08	415

塔机回转部分			L (m)	l (m)	h (m)	kg (+/- 5%)
吊钩		 10 t	0,92	0,4	1,86	320
后小车		 10 t	1,64	1,64	0,97	270
前小车		 10 t  5 t	1,83	1,64	0,97	290
吊钩		 10 t  5 t	1,38 0,92	0,26 0,22	1,4 1,41	350 195
顶升装置						
顶升套架		 1,6 m  2 m	6,8 7,3	3,65 3,78	3,9 3,98	3430 4605
标准节						
S 46 J S 68 J		 1,6 m  2 m	7,8 7,74	1,8 2,1	1,7 2,1	2630 4170
L 66 A3 L 68 B3 L 46 A3		 2 m  2 m  1,6 m	3,26 3,26 3,24	2,12 2,12 1,67	2,12 2,12 1,73	1410 1530 1180
塔机底座						
固定支脚		P 16A R 16A P 20A-Ø65 R 20A-Ø65	1,14 0,69 1,4 0,81	0,49 0,5 0,6 0,6	0,49 0,5 0,6 0,6	185 145 300 225
基节		SB 16A VB 20A	3,61 5,07	1,96 2,39	1,96 2,39	2645 4360
斜撑		SB 16A VB 20A	3,18 4,51	0,25 0,26	0,24 0,27	230 390
底架		SB 16A VB 20A	5,08 6,7	0,61 0,7	1,79 2,31	1115 1600

380 V - 50 Hz						ch - PS hp	kW			
	55 RCS 25	m/min t	0 → 44 5	0 → 88 2,5	0 → 22 10	0 → 44 5	55	40,5	500 m	
	75 LVF 25 Optima	m/min t	53 → 68 → 95 → 117 5	26,5 → 34 → 47,5 → 58,5 3,75	10	7,5	5	2,5	75	55
	5 D3 V4	m/min	15 - 30 - 58					5	3,7	
	RCV145	tr/min U/min -rpm	0 → 0,8					2 x 6	2 x 4,4	
	RT 324 R IV 10 m	m/min	12,5 → 25					2 x 7	2 x 5,2	
	RT 544 A12V R IV 13 m	m/min	13,5 → 27					4 x 7	4 x 5,2	

CEI38  IEC38	
380 V (+10% -10%) 50Hz	55 RCS : 58 kVA 75 LVF : 74 kVA